

**Инвестиционное предложение (земельный участок)  
для строительства объекта «Гостинично-развлекательный комплекс  
с рестораном не менее 70 посадочных мест»**

1. Общая информация		
Общая площадь (м <sup>2</sup> )	до 12 тыс.	
Местоположение	Область	Гродненская
	Район	Волковысский
	Город	Волковыск
	Адрес	пересечение ул. Панковой и ул. Ф.Скорины
Возможные направления использования	а) услуги    б) общественное питание	
Способы предоставления участка	предоставление участка на основании заключения инвестиционного договора	
Стоимость (кадастровая) (за м <sup>2</sup> )	43,09 долл.США	
Обременение участка/строения	нет	
2. Транспортное сообщение		
	Расстояние от объекта	Наименование
Автомостраль	65 км.	М1 Минск-Брест
Дороги республиканского значения	2,0 км.	Р78 Олекшицы-Волковыск-Порозово
Аэропорт	70 км.	Гродно
Железная дорога	0,9 км.	линия Волковыск - Гродно Барановичского отд. БелЖД
Наличие подъездных путей	автомобильные с ул. Ф.Скорины, Панковой	
Иное	-	
3. Инфраструктура		
	Расстояние от объекта	Описание (мощность, объем и т.д.)
Электроснабжение	0,8 км.	ЗТП-137
Отопление (тепловые сети)	-	
Водоснабжение	0,04 км	диам. 300 чугун
Канализация	0,04 км.	диам.400 асбестоцемент
Газоснабжение	0,02 км.	диам. 159 сталь (средн. давление)
4. Контактная информация		
Контактное лицо (должность)	Андрушкевич Татьяна Викторовна (заместитель председателя Волковысского райисполкома)	
Телефон	+375 1512 41322	
Факс	+375 1512 45224	
Электронный адрес	volk-economy@tut.by	

план участка

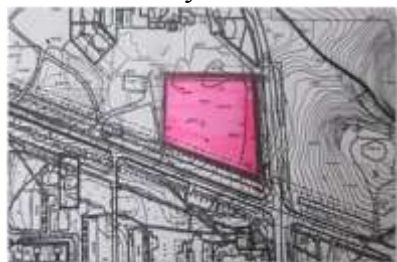


фото участка



Карта (Google)

