



**Волковыиский районный исполнительный
комитет**

**Перечень неиспользуемого государственного
имущества, находящегося в собственности
Волковыисского района,
предлагаемого к вовлечению в
хозяйственный оборот путем продажи
в 2018 году**

Котельная с принадлежностями

Адрес: Волковысский район, деревня Дулевцы, улица Садовая, дом 16А

Балансодержатель: Производственное коммунальное унитарное предприятие «Волковысское коммунальное хозяйство»



Сведения о капитальном строении:

Инвентарный номер: 410/С6023

Общая площадь (кв.м.): 201,1 кв.м

Назначение: специализированное коммунального хозяйства

Составные части: холодная пристройка, ограждение, дымовая труба

Год постройки: 1982

Сведения о земельном участке:

Кадастровый номер: 420876203101000015

Целевое назначение: для размещения объектов коммунального хозяйства

Площадь земельного участка га: 0,1370 га

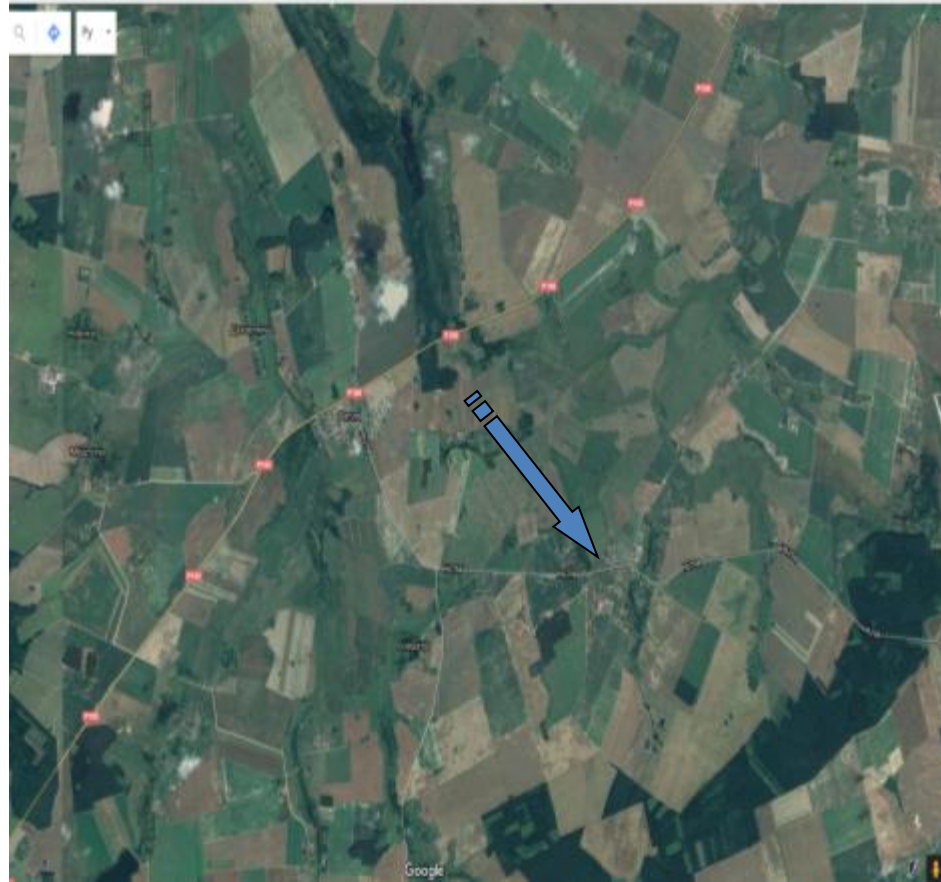
Количество капитальных строений на земельном участке: 1

Способ вовлечения: продажа

Условия продажи объекта: вовлечение в хозяйственный оборот в течение трех лет с даты заключения договора купли-продажи путем использования приобретенного объекта по назначению либо с изменением его назначения в установленном порядке под цели, не противоречащие законодательству Республики Беларусь



https://www.google.com/maps/@42.222222, -81.222222, 15z



Изолированное помещение водолечебницы

Адрес: Гродненская область, Волковысский район, деревня Теолин,
ул. Молодежная, дом 5/2

Балансодержатель: Производственное коммунальное унитарное
предприятие «Волковысское коммунальное хозяйство»



Сведения о капитальном строении:

Инвентарный номер: № 410/D-13819

Общая площадь (кв.м.): 305,9

Назначение: помещение здравоохранения

Год постройки: 1965

Сведения о земельном участке:

Кадастровый номер: 420875708101000014

Целевое назначение: земельный участок для
обслуживания здания водолечебницы и котельной.

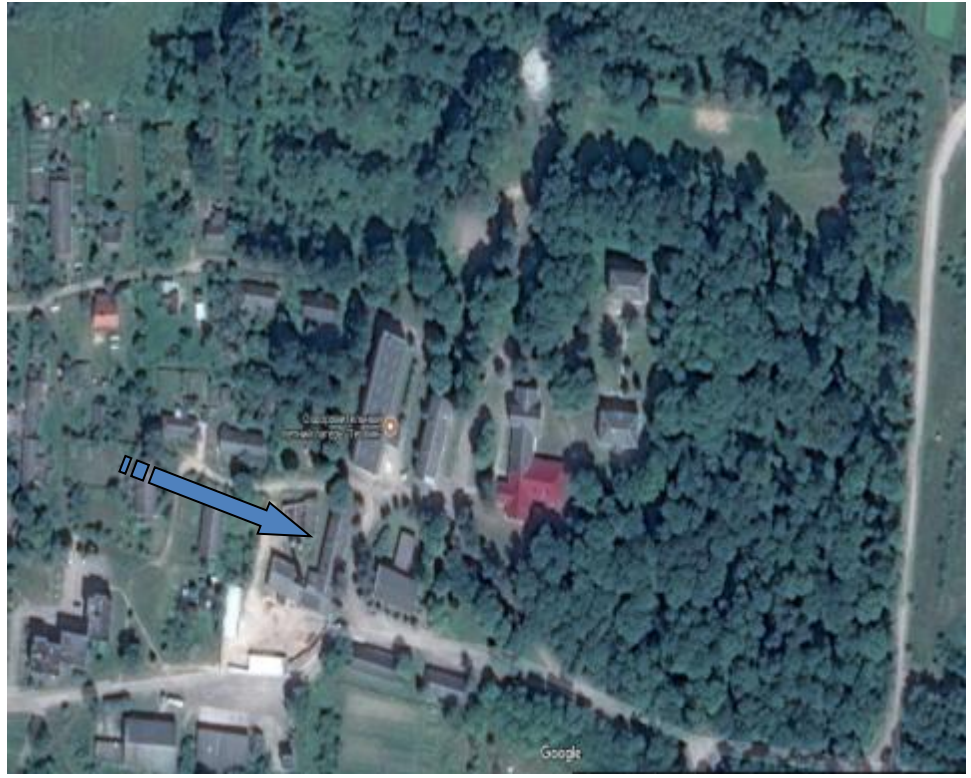
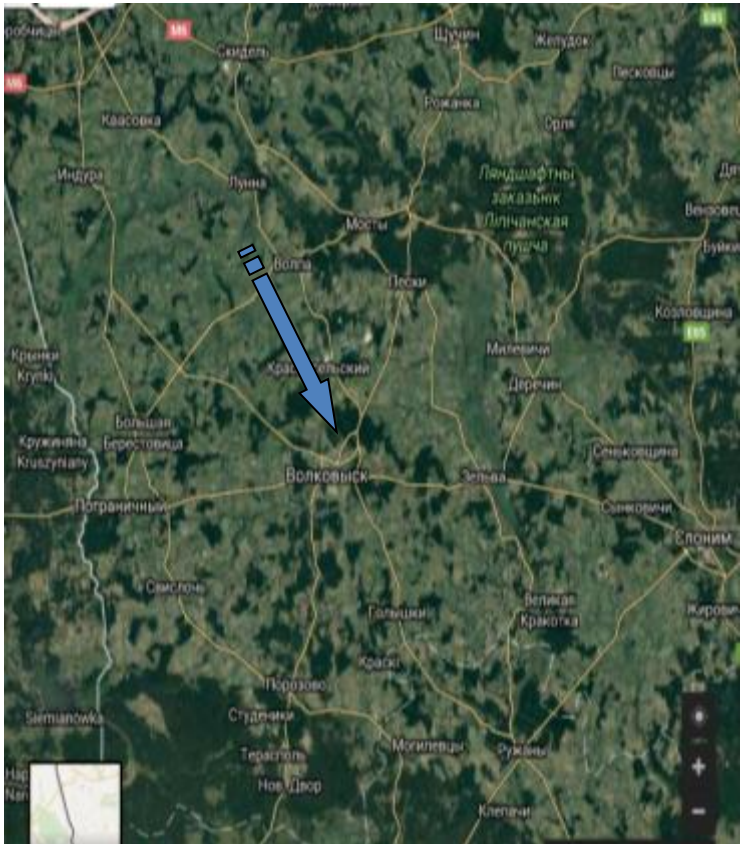
Площадь земельного участка га: 0,3106 га
(доля в праве 9/20)

Количество капитальных строений на
земельном участке: 1

Способ вовлечения: продажа

Условия продажи объекта: вовлечение в
хозяйственный оборот в течение трех лет с даты
заключения договора купли-продажи путем
использования приобретенного объекта по
назначению либо с изменением его назначения в
установленном порядке под цели, не
противоречащие законодательству Республики
Беларусь





Изолированное помещение сарай

Адрес: Гродненская область, г. Волковыск, ул. Победы, дом 81/1

Балансодержатель: Производственное коммунальное унитарное предприятие «Волковысское коммунальное хозяйство»



Сведения о капитальном строении:

Инвентарный номер: № 410/D-24116

Общая площадь (кв.м.): 15,6

Назначение: помещение коммунального хозяйства

Год постройки: 1985 г.

Сведения о земельном участке:

Кадастровый номер: 420850100001000892

Целевое назначение: для размещения объектов коммунального хозяйства (для обслуживания и эксплуатации здания сарая)

Площадь земельного участка га: 0,0772 га

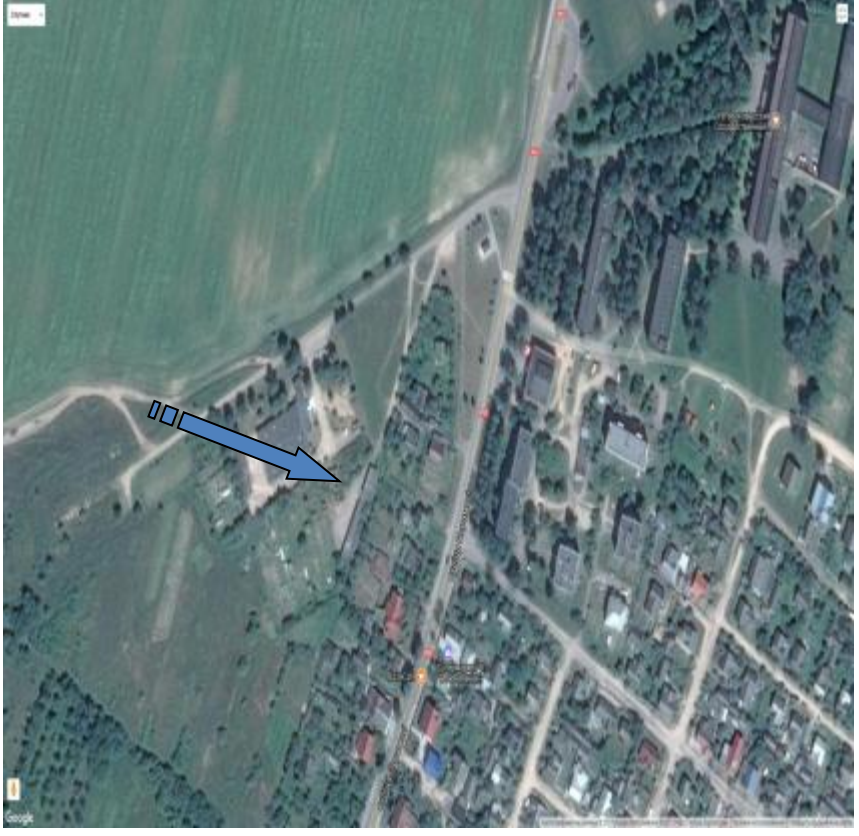
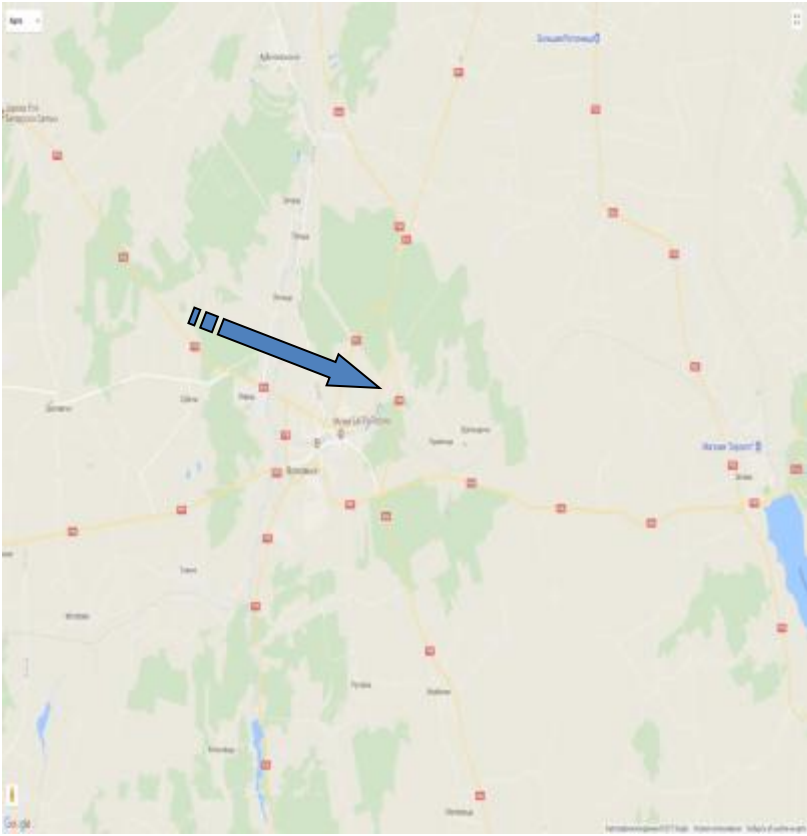
(доля в праве – 5/8)

Количество капитальных строений на земельном участке: 1

Способ вовлечения: продажа

Условия продажи объекта: вовлечение в хозяйственный оборот в течение трех лет с даты заключения договора купли-продажи путем использования приобретенного объекта по назначению либо с изменением его назначения в установленном порядке под цели, не противоречащие законодательству Республики Беларусь





Сельский дом культуры с принадлежностями

Адрес: Волковысский район, деревня Мочулино, улица Советская, дом 7

Балансодержатель: Отдел идеологической работы, культуры и по делам молодежи Волковысского районного исполнительного комитета



Сведения о капитальном строении:

Инвентарный номер: 410/С-21751

Общая площадь (кв.м.): 1565,5

Назначение: специализированное культурно-просветительного и зрелищного назначения

Составные части: сельский дом культуры, площадка цементобетонная с бордюром, дорожка бетонная, дорожка асфальтобетонная, кабельная линия электропередач, наружная водопроводная сеть, наружная сеть канализации, наружная тепловая сеть

Год постройки: 1984

Сведения о земельном участке:

Кадастровый номер: 420875705601000137

Целевое назначение: для размещения объектов культурно-просветительного и зрелищного назначения

Площадь земельного участка га: 0,3449

Количество капитальных строений на земельном участке: 1 здание, 3 сооружения, 1 передаточное устройство

Способ вовлечения: продажа

Условия продажи объекта: вовлечение в хозяйственный оборот в течение трех лет с даты заключения договора купли-продажи путем использования приобретенного объекта по назначению либо с изменением его назначения в установленном порядке под цели, не противоречащие законодательству Республики Беларусь



Изолированное помещение фельдшерско-акушерского пункта

Адрес: Волковысский район, д. Новые Хатьковцы, ул. Шоссейная, дом 23-2

Балансодержатель: Учреждение здравоохранения «Волковысская центральная районная больница»



Сведения о капитальном строении:

Инвентарный номер: 410/D-19957

Общая площадь (кв.м.): 73,2

Назначение: специализированное здравоохранения и предоставления социальных услуг

Составные части: изолированное помещение, веранда, сени, сарай, забор дощатый решетчатый на металлических столбах, бетонная дорожка

Год постройки: 1967

Сведения о земельном участке:

Кадастровый номер: 420880910301000076

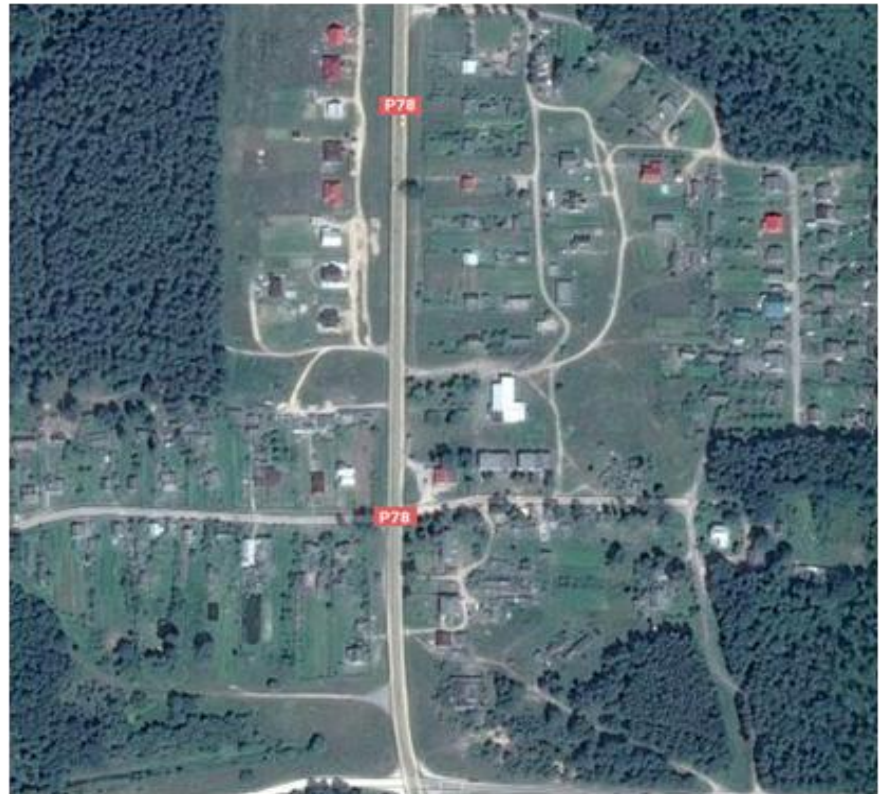
Целевое назначение: для размещения объектов здравоохранения и предоставления социальных услуг

Площадь земельного участка га: 0,1137

Количество капитальных строений на земельном участке: 2

Способ вовлечения: продажа

Условия продажи объекта: вовлечение в хозяйственный оборот в течение трех лет с даты заключения договора купли-продажи путем использования приобретенного объекта по назначению либо с изменением его назначения в установленном порядке под цели, не противоречащие законодательству Республики Беларусь



Фельдшерско-акушерский пункт с принадлежностями
Адрес: Волковысский район, деревня Вехотница, дом 47
**Балансодержатель: Учреждение здравоохранения «Волковысская
центральная районная больница»**



Сведения о капитальном строении:

Инвентарный номер: 410/С-17416, 410С-30273

Общая площадь (кв.м.): 56,6

Назначение: специализированное здравоохранения и предоставления социальных услуг

Составные части: веранда, терраса, уборная, сарай, забор дощатый решетчатый на деревянных столбах, дворовое мощение

Год постройки: 1961

Сведения о земельном участке:

Кадастровый номер: 420876201601000068

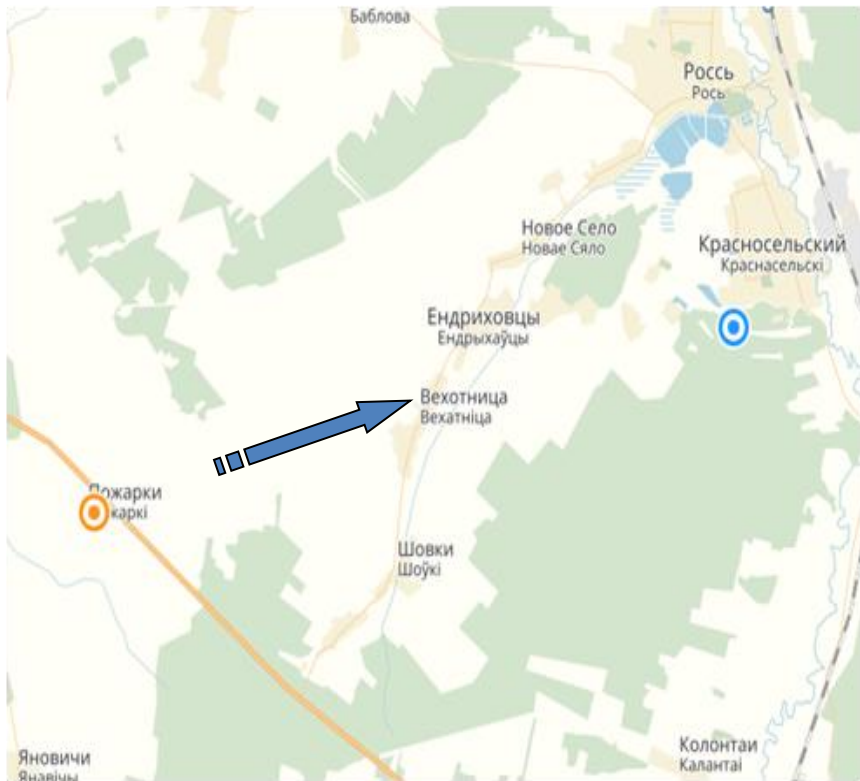
Целевое назначение: для размещения объектов здравоохранения и предоставления социальных услуг

Площадь земельного участка га: 0,0802

Количество капитальных строений на земельном участке: 3 здания, 2 сооружения

Способ вовлечения: продажа

Условия продажи объекта: вовлечение в хозяйственный оборот в течение трех лет с даты заключения договора купли-продажи путем использования приобретенного объекта по назначению либо с изменением его назначения в установленном порядке под цели, не противоречащие законодательству Республики Беларусь



Поликлиника с принадлежностями

Адрес: Волковысский район, городской поселок Красносельский, ул.Победы, дом 38А

Балансодержатель: Учреждение здравоохранения «Волковысская центральная районная больница»



Сведения о капитальном строении:

Инвентарный номер: 410/С-22724

Общая площадь (кв.м.): 363,1

Назначение: специализированное здравоохранения
и предоставления социальных услуг

Составные части: здание поликлиники, дорожка
асфальтобетонная

Год постройки: 1912

Сведения о земельном участке:

Кадастровый номер: 420885790601001417

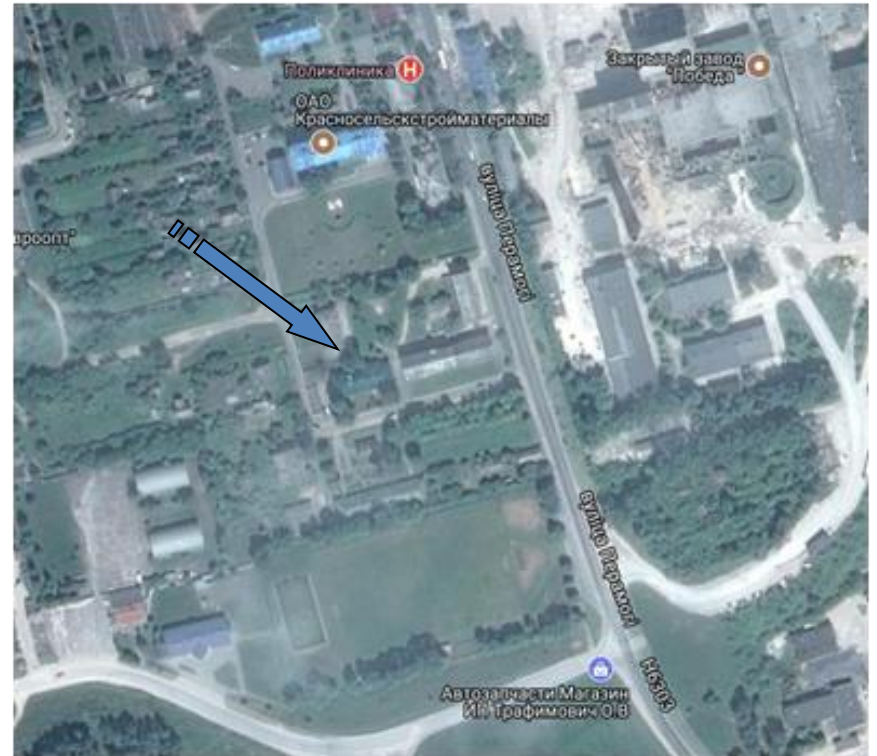
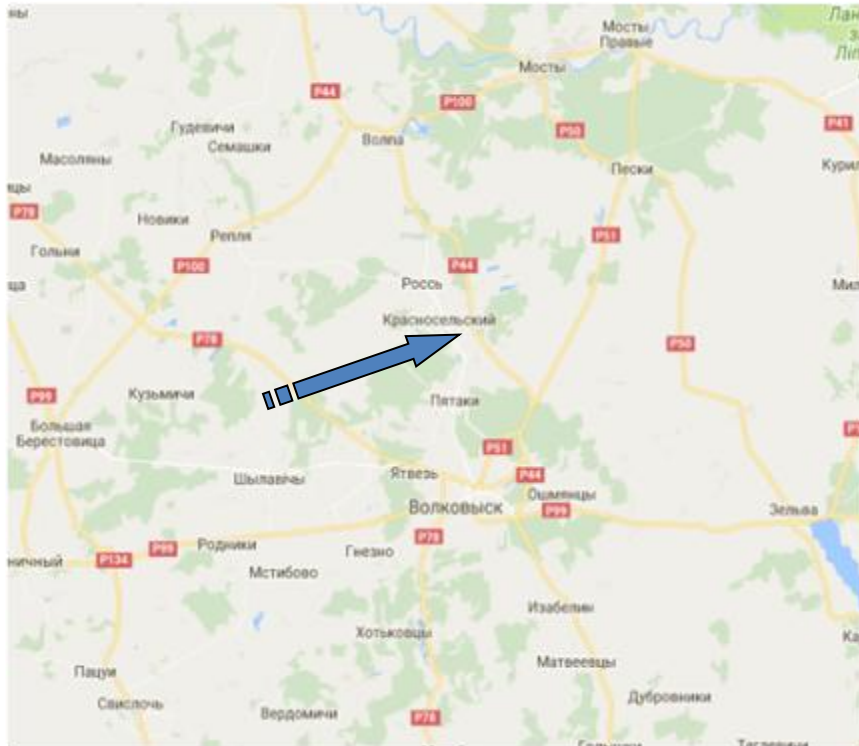
Целевое назначение: для размещения объектов
здравоохранения и предоставления
социальных услуг

Площадь земельного участка га: 0,1090

Количество капитальных строений на
земельном участке: 1 здание

Способ вовлечения: продажа

Условия продажи объекта: вовлечение в
хозяйственный оборот в течение трех лет с
даты заключения договора купли-продажи
путем использования приобретенного объекта
по назначению либо с изменением его
назначения в установленном порядке под
цели, не противоречащие законодательству
Республики Беларусь



Школа с принадлежностями

Адрес: Волковысский район, деревня Малая Лапеница, ул. Школьная, д 1

Балансодержатель: Отдел образования, спорта и туризма Волковысского районного исполнительного комитета



Сведения о капитальном строении:

Инвентарный номер: 410/С-26522, 410/С-26515, 410/С-26516, 410/С-26524, 410/С-26525, 410/С-26526

Общая площадь (кв.м.): 1908,5

Назначение: специализированное для образования и воспитания

Составные части: здание школы, пристройка, терраса, сарай, погреб, здание интерната с двумя холодными пристройками, пожарный водоем, дворовое мощение, теплица, уборная, теневой навес, забор деревянный с калиткой, забор металлическая сетка с воротами и калиткой, дворовое мощение, стадион, забор ж/б панели, мусорная яма, наружные сети канализационные, наружные сети водопровода

Год постройки: 1971

Сведения о земельном участке:

Кадастровый номер: 420880908601000122

Целевое назначение: для размещения объектов образования и воспитания

Площадь земельного участка га: 2,1862

Количество капитальных строений на земельном участке: 4 здания, 11 сооружений, 2 передаточных устройства

Способ вовлечения: продажа

Условия продажи объекта: вовлечение в хозяйственный оборот в течение трех лет с даты заключения договора купли-продажи путем использования приобретенного объекта по назначению либо с изменением его назначения в установленном порядке под цели, не противоречащие законодательству Республики Беларусь

